

**Il corso è a numero chiuso.
La partecipazione è limitata a 40 medici e 5 perfusionisti.**

SEDE

Auditorium Casa di Cura San Gaudenzio
Via Bottini, 3 - 28100 Novara

PARTECIPAZIONE

L'ingresso ai lavori scientifici è consentito ai soli partecipanti regolarmente iscritti.

ALBERGHI CONSIGLIATI

NOVARELLO VILLAGGIO AZZURRO 4*

Via Graziosi, 1 - 28026 Granzo con Monticello (NO) - Italia

PROVIDER ED ECM

Il corso ha ottenuto 7 Crediti Formativi ECM ed è stato accreditato per 40 Medici Chirurghi (Disciplina: Cardiologia, Cardiochirurgia, Anestesia e Rianimazione, Medicina generale) e 5 Perfusionisti.

Summeet Srl

Vicolo S. Michele, 2/b - 21100 Varese

Tel. 0332.231416 - Fax 0332.317748 - Email: info@summeet.it

SEGRETERIA SCIENTIFICA

Dott. Giorgio Cerin

Email: cardioteam@gmail.com

Casa di Cura San Gaudenzio

Via Bottini, 3 - 28100 Novara

Tel. 0321.383293 - 0321.383331 - Fax 0321.383330

SEGRETERIA ORGANIZZATIVA

Dott.ssa Marilena Radulescu

Email: cardioteam@gmail.com

Tel. 333.5216907 - Fax 0321.383330

ULTERIORI INFORMAZIONI

www.cardioteam.it



**Clinica
San Gaudenzio
Novara**

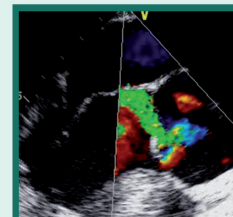
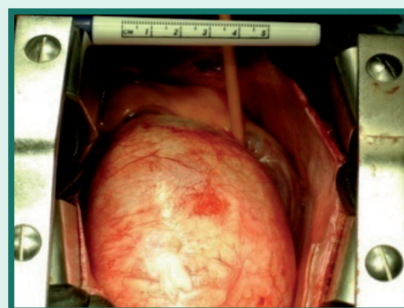
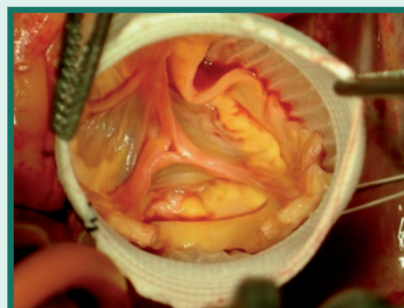


Istituto di Ricovero e Cura ad Alta Specializzazione

DALLA DIAGNOSTICA DELLA VALVOLA AORTICA ALLA CHIRURGIA CONSERVATIVA

18 Gennaio 2012

Auditorium Casa di Cura San Gaudenzio - Novara



ST. JUDE MEDICAL
MORE CONTROL. LESS RISK.



Policlinico di Monza
Gruppo Sanitario

Sistema Sanitario



**Regione
Lombardia**

08.45 - Registrazione dei partecipanti

09.00 - *Dott. M. Diena*
Presentazione della giornata

09.15 - *Dott. G. Lanzillo*
L'anatomia e la fisiologia della valvola e della radice aortica per il cardiologo e per il chirurgo. Correlazioni anatomico ecocardiografiche.

09.45 - DISCUSSIONE

10.00 - *Dott. G. Cerin*
Ruolo dell'ecocardiografia transtoracica e transesofagea nella strategia chirurgica.
- Quali criteri ecocardiografici per indirizzare il paziente verso la chirurgia riparativa dell'aorta?
- Qual è il timing chirurgico giusto nel paziente valvolare aortico asintomatico? È sempre necessario eseguire l'esame TEE per decidere la strategia chirurgica? Il valore dell'esame intraoperatorio.

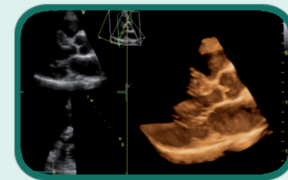
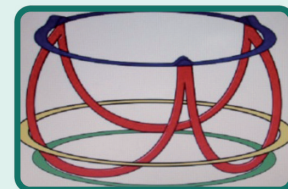
10.30 - DISCUSSIONE

10.45 - COFFEE BREAK

11.00 - *Dott. Toufic Khoury*
Angio TAC come gold standard diagnostico della radice aortica.

11.30 - DISCUSSIONE

11.45 - *Dott. M. Diena*
Conservazione della valvola e sostituzione? Update della riparazione.
• Tecnica chirurgica: la valvola aortica degenerativa, reumatica e l'endocardite.
• Protesi meccaniche, biologiche, stentless, l'homograft aortico, l'intervento di Ross.
• Dilatazione : interventi di Yacoub e David.
• Trips and triks intraoperatori. How-to-do-it.
• Risultati e casistica su oltre 2000 interventi sull'aorta.



12.15 - DISCUSSIONE

12.30 - *Dott. G. Cerin, Dott.ssa Benea, Dott. M. Diena*
Live ecocardiography & live surgery

Presentazione clinica ed ecocardiografica dei pazienti sottoposti all'intervento di chirurgia aortica: intervento di Bentall o Tiron David. Ecotransasesofageo intraoperatorio "in diretta" con la sala Operatoria, discussioni interattive tra i partecipanti del Corso e l'équipe operatoria.

13.30 - LUNCH

14.30 - *Dott. V. Casati*
Monitoraggio invasivo, trattamento farmacologico
Protezione cerebrale nella chirurgia complessa dell'aorta e della radice aortica.

15.00 - DISCUSSIONE

15.15 - *Dott. L. Temporelli*
L'intervento riabilitativo e la stratificazione prognostica nel paziente operato.

15.45 - DISCUSSIONE

16.15 - **Tavola rotonda con gli esperti:**
Dott.ssa Benea, Dott. Casati, Dott. Cerin, Dott. Diena, Dott. Lanzillo, Dott. Khoury, Dott. Temporelli

17.00 - Chiusura dei lavori e Test di valutazione finale